

Humanities Going Digital (HUGOD)

[2020-1-CZ01-KA226-HE-094363]

Avaliação

Sessão 5

17/10/2022

Chiara Barbero
Sílvia Barbosa



ELEMENTOS DE AVALIAÇÃO

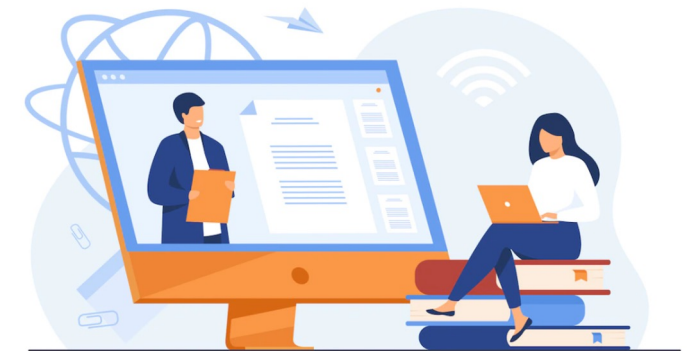
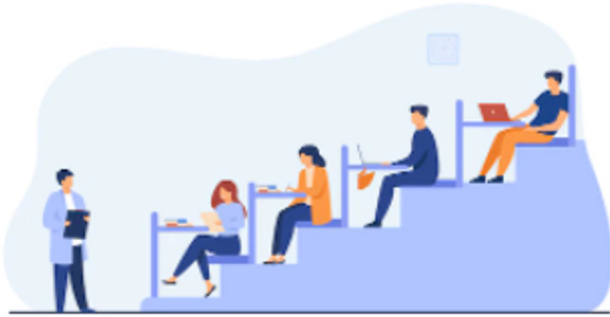
Presença nas aulas

Participação nas aulas

Exercícios em casa

Trabalho final escrito

Apresentação final





- Questão de investigação
- Revisão da Literatura
- Metodologia
- Tarefas preliminares
- Constituição do corpus
- Extração, organização e revisão dos dados
- Análise e discussão dos dados
- Conclusão

ESCOLHA DA QUESTÃO DE INVESTIGAÇÃO



- Qual a pergunta que pretendem responder com o vosso trabalho?
- interesse pessoal vs relevância para um grupo de pessoas ou para a sociedade em geral
- consciência de *limitações*
 - Quais as fontes de referência, quem já trabalhou sobre o tema
 - Dimensão do trabalho



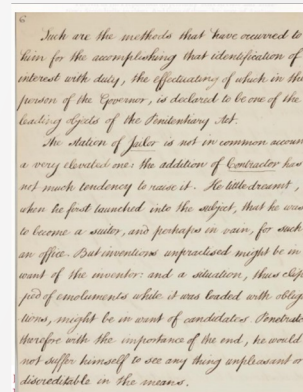
- Localização e disponibilidade de material
 - Localização física vs online
- Existência de *corpora*
- O tempo disponível para a realização do trabalho (cronograma)



- Língua(s): Monolingue, bilingue, plurilingue (que variedades)
- Escrito / *Oral*
- *Tamanho do corpus*: Obra Total, parcial (Originais em Português / Traduções)
- Fontes: Revistas de especialidade, Jornais, Cartas, legislação, Obras literárias, Dicionários, teses, ...
- Tipologia de texto: Narrativo, argumentativo, descritivo, ... Didático, jornalístico, publicitário, comercial, pessoal, ...
- Datação (xxx - xxx)



- Dimensão do corpus (equilíbrio)
- Recolha do material
- Formato (papel, digital)
 - Digitalização > OCR
 - revisão ortográfica/gráfica
 - digitação manual



6

Such are the methods that have occurred to him for the accomplishing that identification of interest with duty, the effectuating of which in the person of the Governor, is declared to be one of the leading objects of the Penitentiary Act .

The station of Jailor is not in common account a very elevated one : the addition of Contractor has not much tendency to raise it . He little dreamt , when he first launched into the subject , that he was to become a suitor , and perhaps in vain , for such an office . But inventions unpractised might be in want of the inventory : and a situation , this clipped of emoluments while it was loaded with obligations , might be in want of candidates . Penetrated therefore with the importance of the end , he would not suffer himself to see any thing unpleasant or discreditable in the means .




Programas que planeiam usar para:

- Compilação do *corpus* (digitalização, extração automática etc.)
- Extração e análise dos dados (ainda a decidir)

AntConc Homepage

Latest Release



AntConc
A freeware corpus analysis toolkit for concordancing and text analysis.
[AntConc Homepage] [Screenshots] [Help] [License]

Downloads:

BootCaT

Simple Utilities to Bootstrap Corpora And Terms from the Web

Ferramentas computacionais para o português

[Linguateca](#)

Endereços nesta página: 105

- [Ajuda ao ensino](#) (7 endereços)
- [Ajuda à redacção](#) (10 endereços)
- [Alinhadores](#) (6 endereços)
- [Analisadores](#) (26 endereços)
- [Conjugadores verbais](#) (6 endereços)
- [Extractores de N-Gramas](#) (2 endereços)
- [Ferramentas especializadas](#) (19 endereços)
- [Processamento de fala](#) (11 endereços)
- [Reconhecimento de entidades mencionadas](#) (2 endereços)
- [Sumarizadores](#) (1 endereços)
- [Tradução automática](#) (15 endereços)



CLARIN

About Language Resources Learn & Exchange Events News Contact

Home / Language Resources / Data

Easy-to-Use Language Resources

Data
Tools
Resource families

Currently, overviews are available for 12 corpora families, 5 families of lexical resources, and 4 tool families. See below. For information about applying for funding for small projects that can help to extend the scope of the initiative, see <https://www.clarin.eu/content/clarin-resource-families-project-funding>.

Corpora	Lexical Resources	Tools
<ul style="list-style-type: none"> • Computer-mediated communication corpora • Corpora of academic texts • Historical corpora • L2 learner corpora • Literary corpora • Manually annotated corpora • Multimodal corpora • Newspaper corpora • Parallel corpora • Parliamentary corpora • Reference corpora • Spoken corpora 	<ul style="list-style-type: none"> • Lexica • Dictionaries • Conceptual Resources • Glossaries • Wordlists 	<ul style="list-style-type: none"> • Normalization • Named entity recognition • Part-of-speech tagging and lemmatization • Tools for sentiment analysis

- Enquadramento dos resultados que seriam expectáveis (que serão confirmados ou contrariados depois da análise)

1. DECISÕES



- O quê?
- Porquê?
- Como?
- Para quem?
- Domínio / subdomínio
- Língua de trabalho
- Enquadramento teórico
- Objetivo(s)



- **Introdução** - Nesta secção o autor deve apresentar o seu trabalho e contextualizá-lo e cativar o interesse do leitor. Qual o problema que está a ser investigado? Onde se encontra esse problema? Qual a razão desse problema ser importante?
- **Estado da arte** - revisão da literatura e reunir informações sobre o tópico do trabalho
- **Objetivo** - o autor deve descrever o objetivo do trabalho: compreender um fenómeno, realizar um estudo, p.ex.
- **Metodologia** - aqui descreve-se sucintamente os métodos utilizados (n.º de participantes, textos ...) - exp. controlada, estudo de caso, caso exploratório, entrevista, questionário, ...
- **Resultados** - aqui apresenta-se os principais resultados de forma bem sucinta. Informar o leitor
- **Conclusão** - as principais descobertas, a relação com o estado de arte

PERCURSO DE INVESTIGAÇÃO



Aplicar na disciplina as etapas comuns de um trabalho científico para uma Chamada de Trabalhos



Conjunto de regras que devem ser **escrupulosamente** seguidas

Regras de Submissão

- Os resumos devem ser escritos em português.
- O resumo NÃO deve conter a Identificação do(s) autor(es).
- O resumo deverá ter no máximo 1000 palavras, excluindo as referências bibliográficas (máximo 10) e 5 palavras-chave.
- O *Título* deve estar em maiúsculas em letra Times New Roman 12 pt, a negrito, centrado na página. O *Texto* deve ter as margens com a seguinte formatação: superior/inferior: 4 cm; esquerda/direita: 2,5 cm. A fonte deve ser Times New Roman 10 pt, com espaço entre linhas de exatamente 12 pt. E o texto deverá estar justificado.
- As referências bibliográficas devem estar em formato APA.
- Os resumos devem ser submetidos em formato PDF.

- Os resumos serão avaliados de acordo com os seguintes critérios:
 - robustez do enquadramento teórico
 - adequação da metodologia
 - relevância e originalidade
 - clareza do texto
 - qualidade de argumentação
- Mediante a avaliação do comité, os resumos poderão ser:
 - aprovados
 - aprovados com pequenas alterações
 - aprovados com reserva de modificações substanciais
 - rejeitados.



Um texto com número limitado de palavras, conciso e apelativo, com geralmente seis partes:

- Introdução
- Estado da arte
- Objetivo
- Metodologia
- Resultados
- Conclusão

Legenda:

Visão Geral do Tema

Localização da Aplicação da pesquisa/Público Alvo

Objetivo/Objeto de estudo

Procedimentos Metodológicos/Metodologia

Resultados Encontrados/Discussão

Conclusão/Considerações Finais

RESUMO

Os nematóides de galha (*Meloidogyne* spp.) estão entre as principais pragas do cafeeiro no Brasil. Na região geoeconômica de Marília - SP, essas pragas têm causado severos prejuízos. O objetivo deste trabalho foi comparar a produção dos cafeeiros entre uma área infestada e outra não infestada. As amostras nas parcelas foram coletadas processadas, os nematóides foram identificados e quantificados. A identificação das espécies de *Meloidogyne* foi efetuada com base na morfologia do padrão perineal e da região labial de machos aos microscópios óptico comum e eletrônico de varredura e pelo fenótipo isoenzimático para esterase. Os resultados mostraram que *Meloidogyne* sp. foi o nematóide encontrado nos cafeeiros. O estudo morfológico e bioquímico da população desse nematóide revelou que se trata de uma espécie ainda não descrita. A produção da área infestada foi 24% menor do que a da área não infestada.

Palavras-chave: Nematóide. *Coffea arábica*. Perdas.



Selecionar de 3 a 5 palavras-chave.

- O que são palavras-chaves?

Em Linguística Computacional são uma ferramenta que ajuda indexadores e mecanismos de busca a encontrar artigos relevantes.

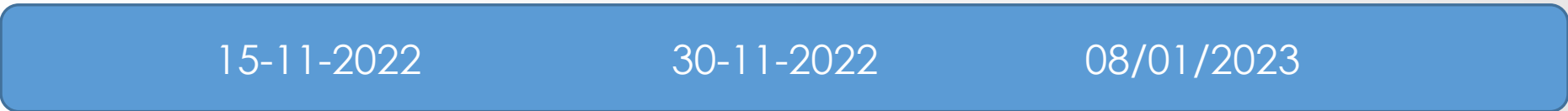
Adaptado ao vosso trabalho:

Palavras que identificam os principais tópicos tratados no vosso trabalho

Devem (idealmente) representar a especificidade do vosso trabalho



DATAS IMPORTANTES



AULAS

AVALIAÇÃO DO RESUMO

TESTE

ENTREGA TRABALHO FINAL

OUTUBRO

OUTUBRO

NOVEMBRO

NOVEMBRO

NOVEMBRO

DEZEMBRO

JANEIRO

JANEIRO



SUBMETER RESUMO

REFORMULAÇÃO DO RESUMO

AULAS

APRESENTAÇÃO DO PÓSTER



DATAS IMPORTANTES



Sobre os trabalho de grupo/individuais

- Aspectos a considerar:
- Qual a questão que pretendem responder?
- Saber o léxico de um autor? Qual a relevância? Para comparação com outro autor?
- Para saber que expressões utiliza? Para determinar que Entidades são nomeadas?
- Que tipo de aspetos pretendem extrair?
- Que bibliografia já possuem sobre o tema?
- Quem beneficiará com este trabalho?
- ...

Reflexão



Reformulação



Decisão

Sobre os trabalho de grupo/individuais

```
graph LR; A[Reflexão] --> B[Reformulação]; B --> C[Decisão]
```

Reflexão

Reformulação

Decisão

Exemplo se for necessário

A língua de especialidade do vinho: um olhar sobre a ASE

- ESTUDO PREPARATÓRIO

O QUÊ?	PORQUÊ?	COMO?	PARA QUEM?
<ul style="list-style-type: none">• Dicionário da degustação do vinho	<ul style="list-style-type: none">• Para tornar explícita a conceptualização da ASE	<ul style="list-style-type: none">• Tornando o conhecimento explícito (as unidades e os significados)	<ul style="list-style-type: none">• Especialistas e semiespecialistas
DOMÍNIO / SUBDOMÍNIO	LÍNGUA DE TRABALHO	ENQUADRAMENTO TEÓRICO	OBJETIVO CENTRAL
<ul style="list-style-type: none">• Enologia > ASE > degustação	<ul style="list-style-type: none">• Monolíngue – Português Europeu	<ul style="list-style-type: none">• Lexicografia de Especialidade	<ul style="list-style-type: none">• Identificar, organizar, categorizar e descrever os descritores



EN	The European Commission's support for the production of this publication does not constitute an endorsement of the contents, which reflect the views only of the authors, and the Commission cannot be held responsible for any use which may be made of the information contained therein.
PT	O apoio da Comissão Europeia à produção desta publicação não constitui um aval do seu conteúdo, que reflete unicamente o ponto de vista dos autores, e a Comissão não pode ser considerada responsável por eventuais utilizações que possam ser feitas com as informações nela contidas.